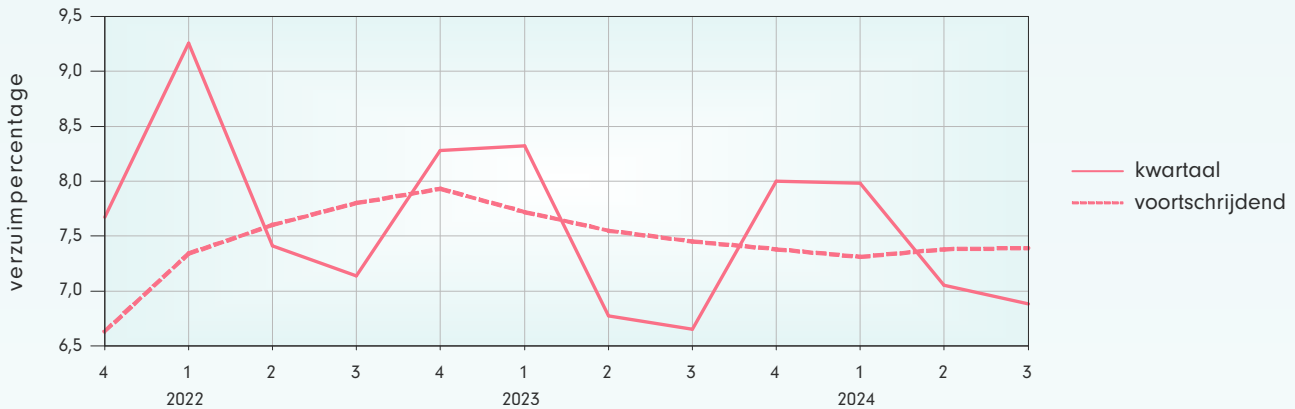




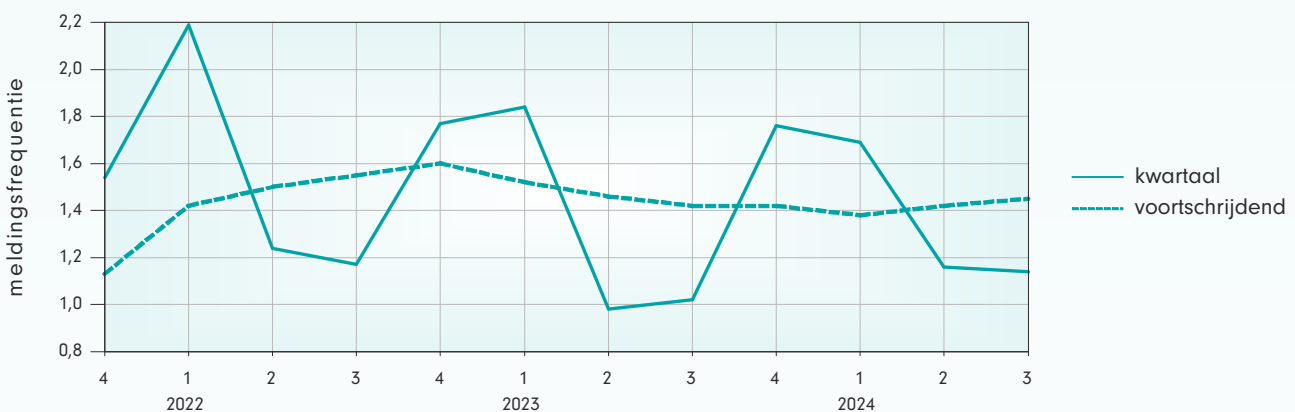
## Ontwikkeling verzuimpercentage GGZ

Het verzuim in de branche over het voortschrijdend jaar 2023-4 t/m 2024-3 is 7,39%. Ten opzichte van een jaar geleden is het verzuim met 0,06 procentpunt gedaald.



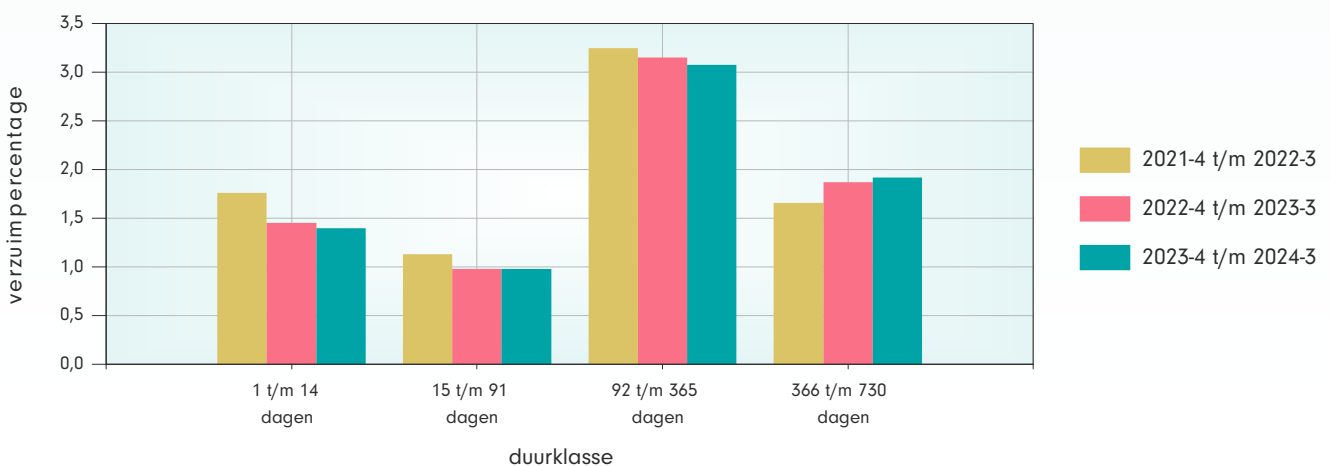
## Ontwikkeling meldingsfrequentie GGZ

De meldingsfrequentie over het voortschrijdend jaar 2023-4 t/m 2024-3 is 1,45. Dat is (nagenoeg) gelijk aan één jaar geleden.



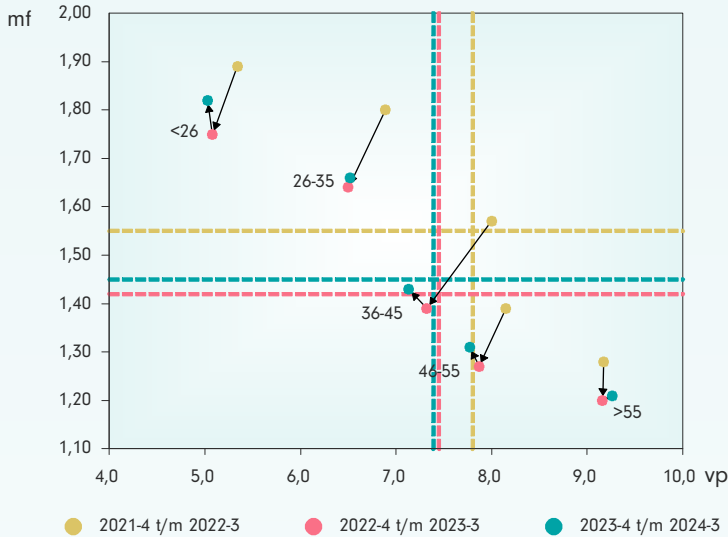
## Ontwikkeling verzuimpercentage naar duurklasse GGZ

Ten opzichte van vorig jaar is het verzuim vrijwel gelijk gebleven in alle duurklassen. Vergeleken met twee jaar geleden is het kort en middellang verzuim afgenomen, maar het extra lange verzuim toegenomen.





## Ontwikkeling verzuimpercentage en meldingsfrequentie per leeftijdscategorie GGZ



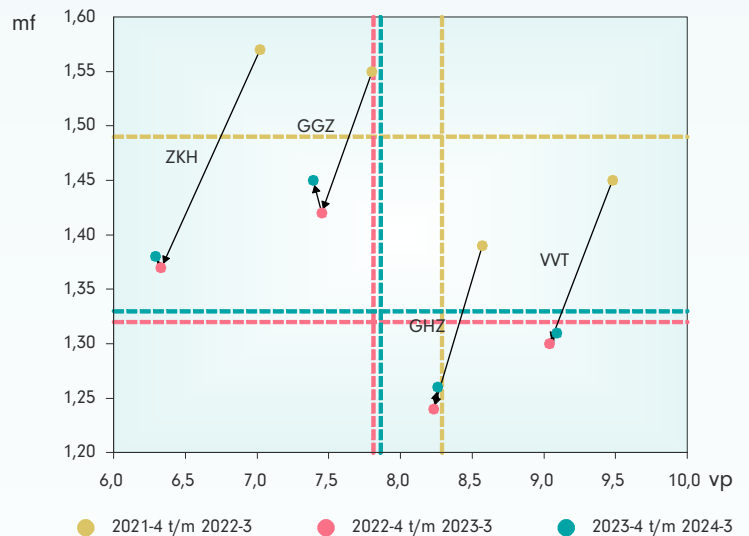
Leeftijdsklasse	VP	MF
25 jaar en jonger	5,03	1,82
26 t/m 35 jaar	6,52	1,66
36 t/m 45 jaar	7,13	1,43
46 t/m 55 jaar	7,77	1,31
56 jaar en ouder	9,26	1,21
<b> totaal </b>	<b> 7,39 </b>	<b> 1,45 </b>

De lichte daling van het totale verzuim zien we terug in alle leeftijdsklassen, behalve bij de werknemers van 56 jaar en ouder waar het nu iets hoger is dan vorig jaar.

## Ontwikkeling verzuimpercentage en meldingsfrequentie per branche

Branche	VP	MF
ZKH	6,29	1,38
GHZ	8,26	1,26
GGZ	7,39	1,45
VVT	9,09	1,31
<b>zorgbreed</b>	<b> 7,86 </b>	<b> 1,33 </b>

In alle branches zijn zowel verzuim als meldingsfrequentie vrijwel gelijk aan vorig jaar, maar beide zijn duidelijk afgenomen vergeleken met twee jaar geleden.



## Ontwikkeling verzuimpercentage voortschrijdend per branche

Zorgbreed is het verzuimpercentage deze periode 7,86. Dat is weliswaar een kleine toename ten opzichte van vorig jaar (7,81), maar een duidelijke daling ten opzichte van twee jaar geleden (8,29).

